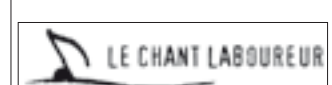




Toutes les informations, les spectacles, les artistes sur : [www.espritfrappeur.ch](http://www.espritfrappeur.ch)

# 2011 - 2012



Merci à vous! La saison du 10<sup>ème</sup> anniversaire fut sans conteste une formidable réussite! Notre spectacle maison sous chapiteau a fait l'unanimité. La saison 2010-2011 nous a permis de recevoir plus de 5'000 spectateurs. Succès donc sur toute la ligne! Foin de griserie, n'oublions pas nos fondateurs. Comme le disait Julos Beaucarne dans sa lettre ouverte écrite à l'occasion de notre naissance: *L'Esprit Frappeur donne la parole aussi bien aux jeunes artistes qu'aux artistes déjà dans les âges pourvu qu'ils soient originaux et talentueux.* Donc beaucoup de découvertes et une tentative de renouer avec la tradition qui fit connaître des Brel, Barbara et tant d'autres. Désormais donc, le samedi: entre 20h et 20h30, **place aux premières parties.** C'est un essai que nous tentons avec la collaboration du **CHANT LABOUREUR**, sur toute la saison. Si vous, public, jouez le jeu, nous poursuivrons sur la lancée en 2012-2013. Jouer le jeu veut dire: le public du samedi assiste à l'ensemble de ce qui lui est proposé! Pas à l'un ou à l'autre. En bref: retrouver l'instinct de découverte, l'espace d'une demi-heure, avant de passer au plat principal. Les prix d'entrée ne changent pas! Nous comptons sur vous!

Alain Nitchaëff

## !!! ATTENTION : NOUVEAUX HORAIRES !!! En semaine à 20h30, le samedi à 20h et le dimanche à 17h

**ALCAZ** **vendredi 30 septembre, samedi 1<sup>er</sup> et dimanche 2 oct. 2011**  
Sur la route de leur tournée «On se dit tout» un petit vent fripon va souffler sur les compositions d'ALCAZ. Le duo s'amuse de façon étonnante à mêler ses propres chansons au répertoire de Brassens! Avec Vyvian Cayol et Jean-Yves Liévaux.

**ANAEL MILLER 1<sup>ère</sup> partie** **samedi 1<sup>er</sup> oct. 2011 à 20 h**  
Anael Miller et Pierre-Antoine se rencontrent outre-Atlantique. Séduits l'un l'autre par leurs univers musicaux, ils décident de partager textes, passion et vie sur la scène de la chanson française...

**LA POULE AU POT MOLÉCULAIRE 7, 8 et 9 octobre 2011** **Dimanche Gourmet le 9 octobre 2012**  
Quand 4 ménagères accommodent les saveurs traditionnelles du quatuor à cordes à leur sauce... Elles créent un spectacle musical dans lequel se mêlent musique écrite et improvisation, en y instillant quelques effets sonores.

**VIVIANE PAVILLON 1<sup>ère</sup> partie** **samedi 8 oct. 2011 à 20 h**  
Guitare en bandoulière, armée d'humour et bardée d'amour, Viviane Pavillon vous embarque en moins de deux dans son monde de rêveuse à la fois lucide et maximaliste!

**WILLIAM FIERRO** **vendredi 4, samedi 5 et dimanche 6 novembre 2011**  
Voilà quelques années que ce guitariste et chanteur colombien nous donne des musiques chaudes et rythmiques, tendres et profondes, un voyage vers le sud... Avec: Maria Isabel Arango Santacoloma à la Basse, Hoover Zamora: guitare et percussions, Anne Marie Wingeier: harpe, flûte et chant.

**MOSQUITO 1<sup>ère</sup> partie** **samedi 5 novembre 2011 à 20 h**  
De la poésie et du groove... Mosquito partage ses questions, ses doutes mais surtout ses espoirs au travers d'un reggae frais et engagé.

**XAVIER LACOUTURE** **vendredi 11, samedi 12 et dimanche 13 novembre 2011**  
Lacouture manie toujours aussi bien les jeux de mots, de sons et de sens. Les jeux tout court, tant ce réjouissant personnage ne se prend pas une minute au sérieux. Mais s'il a gardé l'humour chevillé à la guitare, ses cordes résonnent plus que par le passé, d'une chaude tendresse et d'une inédite gravité.

**PIERRE LEBELÂGE 1<sup>ère</sup> partie** **samedi 12 novembre 2011 à 20 h**  
Il ne faut surtout pas se fier aux apparences car même s'il ressemble comme deux fraises Tagada au petit bonhomme de chez Haribo, Pierre Lebelège est loin de faire dans le sucré...

**ALAIN NITCHAEFF** **je 17, ve 18, sa 19 et dim 20 novembre 2011** **Dimanche Gourmet le 20 novembre 2012**  
Dernier volet de sa trilogie, son nouveau spectacle s'intitule *En mon Ame ai confiance*, et c'est peu dire qu'il va, là, à l'essentiel... 13 personnages en tout, pour autant de prétextes, de chansons et de portraits à la fois pitoyables, cruels et terriblement crédibles... Un spectacle qui touche en plein cœur... Roger Jaunin.

**ELEONORA DE SOUZA 1<sup>ère</sup> partie** **samedi 19 novembre 2011 à 20 h**  
Une voix haut perchée, céleste, et pourtant profondément terrienne... Une musique, délicate, avec Luiz de Souza: guitare et Antoine Auberson: piano.

**CLAUDE SEMAL** **vendredi 25, samedi 26 et dimanche 27 novembre 2011**  
«Ceci n'est pas un chanteur belge», textes et chansons de et par Claude Semal. A l'occasion de l'enregistrement de son dixième album, douze nouvelles chansons du dernier des Belges.

**MICHEL NEUVILLE 1<sup>ère</sup> partie** **samedi 26 novembre 2011 à 20 h**  
Des premiers 45t aux récents CD, Michel Neuville affirme encore et toujours l'importance de la mélodie pour porter ses mots dans le cœur des autres. Une chanson qui se rit des modes.

**JEAN CLAUDE VANNIER** **vendredi 2, samedi 3 et dimanche 4 décembre 2011**  
Jean Claude Vannier, un «bricoleur de chansons» comme il aime se définir, présentera un nouveau récital où se mêleront succès d'hier et nouvelles chansons de l'album enregistré spécialement pour l'Angleterre. «Vannier une histoire de mélodies» titrait Olivier Horner dans le TEMPS pour sa première venue à Lutry.

**JEAN-FRANÇOIS LESSARD 1<sup>ère</sup> partie** **samedi 3 décembre 2011 à 20 h**  
C'est simple, Jean-François Lessard est comparable à un Plume Latraverse ou à un Richard Desjardin. Surprenant, il occupe la scène avec ses mots tendres et ses répliques cinglantes. Du brut et de la finesse tout à la fois!

**GRAEME ALLWRIGHT** **je 8, ve 9, sa 10 et dim 11 déc. 2011** **Dimanche Gourmet le 11 décembre 2012**  
Un artiste majeur, à la voix inimitable, emplit d'une émotion grave et profonde! GRAEME ALLWRIGHT, globe-trotter infatigable, «entre protest song et zen», offre à son public ses nombreuses ballades éternelles qui parlent d'amour, de paix, de liberté. Rien que de l'essentiel, en somme.

**JÉRÉMIE BOSSONE 1<sup>ère</sup> partie** **samedi 10 décembre 2011 à 20 h**  
Un mariage réussi du rock et la chanson, un cri poétique aux inspirations baudelairiennes où se croisent des univers divers, servi par une voix d'ange noir qui nous entraîne dans des paradis perdus...

**ALBERT MESLAY, humour** **vendredi 16, samedi 17 et dimanche 18 décembre 2011**  
L'Alertmondialiste est un one-man-show où l'artiste, maître de la pataphysique, possède la science des solutions imaginaires et manie l'absurde avec dextérité. *Pour mourir de mort naturelle, mangez bio!* Surréaliste, parfois grinçant, toujours intelligent, son humour est propre à réveiller les neurones les plus fatigués.

**P'TIT GREG 1<sup>ère</sup> partie** **samedi 17 décembre 2011 à 20 h**  
Toujours aussi pétillant, P'tit Greg a le sens du mot qui sonne, de l'idée qui claque, il démonte la routine et la pensée par procuration en déjouant l'ordre des a priori rangés.

**BRUNO BREL** **vendredi 13, samedi 14 et dimanche 15 janvier 2012**  
Pendant 30 ans, Bruno Brel a forgé ses propres chansons avec le talent que l'on sait. Depuis quelques années, il assume «sa» descendance sur scène, intégrant à son récital des chansons de son oncle. *Tu écris, tu chantes, et un jour ils viendront te chercher!* Jacques Brel.

**PIERROT LE FOU 1<sup>ère</sup> partie** **samedi 14 janvier 2012 à 20 h**  
Pierrot le Fou aime les mots et leurs façons de ne jamais tout dire... Amoureux de l'idée d'être amoureux, il égrène sa sensibilité d'une mélodie à l'autre au pays des femmes et des grands voyages.

**JOFROI** **vendredi 20, samedi 21 et dimanche 22 janvier 2012**  
Voix grave et puissante, portée par une musique et des paroles magnifiques qui vous serrent la poitrine comme dans un étou. ... chansons ô combien d'actualité... Après 40 années de chanson, menées avec intégrité et passion, le regard incisif mais tendre sur le monde, Jofroi prône toujours l'optimisme.

**ZEDRUS 1<sup>ère</sup> partie** **samedi 21 janvier 2012 à 20 h**  
Zedrus, chanteur révoltant et affreusement touchant, aux accents pop-rock délicieusement pervers. Un poète lucide au répertoire aussi corosif que jubilatoire.

**BÉA TRISTAN** **ve 27, sa 28 et dim 29 janvier 2012** **Dimanche Gourmet le 29 janvier 2012**  
«Avec Béa Tristan on est un peu chez Wenders, Paris-Texas. Ces Texacos posés au milieu de nulle part, cette voix énigmatique qui vous hante, vous obsède longtemps après l'écoute, cette mélodie des mots, cette stupéfiante musicalité. En tous points unique» Michel Kemper.

**MARIE TOUT COURT 1<sup>ère</sup> partie** **samedi 28 janvier 2012 à 20 h**  
«Assise sur le bord» de ses 30 ans, Marie fait de la poésie en dentelles et se tricote des chansons bien à elle...

Toutes les photos, les illustrations, les logos, les textes, etc. sont protégés par © et soumis à accord préalable pour leur utilisation!

**réservations : info@espritfrappeur.ch (idéal, réponse assurée)  
Sinon : répondeur au 021 793 12 01 (pas de confirmation)**

# !!! ATTENTION : NOUVEL HORAIRE LE SAMEDI !!! En semaine à 20h30, le samedi à 20h et le dimanche à 17h



## BRUNO RUIZ

**vendredi 3, samedi 4 et dimanche 5 février 2012**

Avec son récital *Maintenant*, Bruno Ruiz chante tous les thèmes qu'il creuse et renouvelle inlassablement. Ceux de l'existence mystérieuse et des racines espagnoles, de l'amour en résistance et de l'enfance blessée, mais aussi de l'indispensable espérance pour affronter la condition inhumaine. Avec Alain Bréhéret, piano.



## OLIVIER MOTTET 1ère partie

**samedi 4 février 2012 à 20 h**

Entre fougue et arrogance incisive, sans naïveté ni complaisance, Olivier Mottet se fait réceptacle d'émotions, «gouffre à sentiments», puis artisan du verbe...



## ENZO ENZO ve 10, sa 11 et dim 12 février 2012

**Dimanche Gourmet le 12 février 2012**

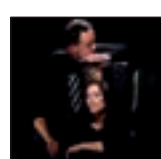
Plus mutine qu'on ne l'imagine, Enzo Enzo revient nous faire du bien, accompagnée d'Angelo Zurzolo au piano et de Philippe Brassoud à la contrebasse, pour nous livrer quelques extraits d'un nouvel album, et autres chansons, intenses et légères à la fois, de son répertoire raffiné.



## LUDIANE PIVOINE 1ère partie

**samedi 11 février 2012 à 20 h**

«Un nom de fleur dans la lumière du jour. Une jeune femme lumineuse à la voix claire comme un premier matin du monde. Je lui donne mes mots, elle y mêle les siens». *Pascal Rinaldi*



## ANNICK CISARUK

**vendredi 17, samedi 18 et dimanche 19 février 2012**

Après avoir chanté Barbara, Annick Cisaruk se frotte au magnifique répertoire de Ferré hors des sentiers battus, laissant libre cours à son expression vocale d'un naturel confondant tout en nous restituant les textes du grand Léo dans un phrasé réconciliant avec bonheur mots et mélodies. *L. Valero*



## YAN BÉ 1ère partie

**samedi 18 février 2012 à 20 h**

Avec un style qui lui est propre, Yan Bé nous embarque dans des chansons intimistes ou narratives tout en donnant de-ci de-là quelques coups d'accords tranchants à des maux plus globaux...



## PRESQUE OUI, MA BANDE ORIGINALE

**vendredi 9, samedi 10 et dimanche 11 mars 2012**

D'abord, il y a le héros : un chanteur-guitariste qui se fait des films, se joue des rôles de composition, raconte ses rêves et invente ceux qu'il a oubliés. Ensuite, il y a sa bande originale : un violoncelliste-flûtiste-percussionniste qui susurre, jubile, se fâche à grands coups d'archet et à grands renforts de trilles.



## CHARLOU NADA 1ère partie

**samedi 10 mars 2012 à 20 h**

Auteure, compositrice, interprète, Charlou Nada enrobe la vie quotidienne à sa sauce musicale. Si ses textes sont parfois implicites et aiguisés, elle camoufle sa fougue, sans se cacher d'une tendre fragilité.



## ALAIN SOURIGUES

**vendredi 16, samedi 17 et dimanche 18 mars 2012**

Sourigues : la terreur des lexiques, le tortionnaire des dictionnaires, l'amant de la litote, le réveil des linguistes et l'enchanteur des curieux. Son répertoire donne la part belle aux jeux de mots. La prouesse tient au fait qu'il donne du sens à l'entrelac de blagues qui aboutit à des chansons magnifiques.



## NICO\* 1ère partie

**samedi 17 mars 2012 à 20 h**

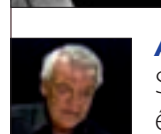
Nico\* : un joaillier, un orfèvre qui ne travaille pas l'or, mais nos émotions les plus troubles, les plus enfouies. Une langue crue, une fragilité à la justesse incisive : on ne sort pas indemne de ses tours de chant.



## KATERINA FOTINAKI ve 23, sa 24 et dim 25 mars 2012

**Dimanche Gourmet le 25 mars 2012**

En cherchant dans les racines de la musique hellénique antique, au long de 23 siècles de chansons, Katerina Fotinaki et Orestis Kalabalikis aboutissent aux formes contemporaines, sinon à celles de demain. Un concert surprenant qui, sans répondre aux questions «académiques», en poserait plutôt quelques unes!



## AGIE 1ère partie

**samedi 24 mars 2012 à 20 h**

Se définissant comme citoyen du pays qui l'accueille, Agie éclot à passé 50 ans et d'emblée se révèle être dans la lignée des grandes voix de la chanson.



## ELSA GELLY

**vendredi 30 mars, samedi 31 et dimanche 1er avril 2012**

Elsa a envie d'embrasser le conte, chanter en contant, conter en chantant. A capella, percussions et saxophone à la main. Conter l'Amour, l'Amitié, la Vie, *Demain, il faut que je me lève, j'ai rendez-vous avec la vie.*



## SAND 1ère partie

**samedi 31 mars 2012 à 20 h**

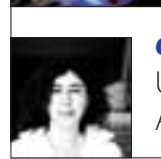
Avec son second opus «*Sirocco*», SAND surprend à nouveau par la diversité de ses chansons, en n'hésitant pas à explorer des ambiances reggae, rock, hip hop, sur fond de jazz.



## ALEXANDRE CELLIER je 26, ve 27, sa 28 & dim 29 avril 2012

**Dimanche Gourmet le 29 avril 2012**

Passionné de rencontres musicales, Alexandre Cellier nous réserve de belles surprises. Rendez-vous sur son site [www.duocd.ch](http://www.duocd.ch) pour connaître le programme de ce mini festival de collaborations inédites. Mais ce sera certainement une «divine» surprise.



## CHRISTINE CRUCHON 1ère partie

**samedi 28 avril 2012 à 20 h**

Une voix née d'un parcours de vie marqué par une quête intense de sincérité. Accompagnée au piano par Antoine Auberson.



## JYALEEN ve 4, sa 5 et dim 6 mai 2012

**Dimanche Gourmet le 6 mai 2012**

Après une pause, voilà un retour détonnant, avec un nouveau répertoire, avec un autre son. Où l'univers est... piquant. Un spectacle flambant neuf, sensuel et facétieux.



## LAURÉAT DU 7ème TREMLIN DE LA CHANSON D'ANGERS 1ère partie

**samedi 5 mai 2012 à 20 h**

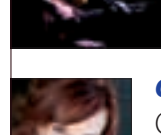
Le Prix de l'Esprit Frappeur sera attribué le 9 juillet 2011. Pour savoir de qui il s'agit, c'est simple : consultez [www.espritfrappeur.ch](http://www.espritfrappeur.ch) à partir du 1er septembre 2011.



## ANNE VANDERLOVE

**vendredi 11, samedi 12 et dimanche 13 mai 2012**

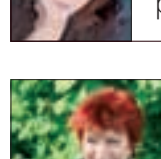
Anne VANDERLOVE revient à Lutry avec son nouvel album *RUE COLUMBUS*, très folk... Toujours la belle plume d'Anne, de belles compositions et, quelques clins d'œil très intéressants, à Frédéric Mey... à Cohen... à Woody Guthrie... à Jean-Pierre Ferland... avec le picking Vanderlove et la voix d'Anne.



## ONÉSIA RITHNER 1ère partie

**samedi 12 mai 2012 à 20 h**

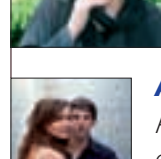
Onésia... un prénom frais, original et doux, à l'image de son univers musical. Cette jeune auteure-compositrice-interprète, ingénieure du son de formation, se plaît à teinter sa musique de notes électro...



## ANNE SYLVESTRE et PRESQUE OUI

**vendredi 25, samedi 26 et dimanche 27 mai 2012**

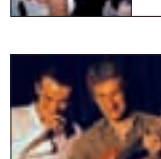
Depuis des années nous en rêvions! Elle est venue sous chapiteau pour les Dix Ans. Elle a vu. Et elle a dit... presque oui! Accompagnée par «Presque oui», Anne Sylvestre sur la scène de l'Esprit Frappeur! Trois soirées magnifiques se profilent à l'horizon et tous les soirs: 1ères parties avec *Presque Oui*.



## ALIOSE 1ère (première) partie

**samedi 26 mai 2012 à 20 h**

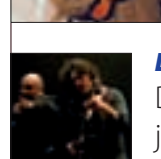
Aliose est la rencontre d'Alizé Oswald et Xavier Michel autour d'une passion partagée. Des textes délicats et un joli sens de la mélodie pour donner vie à une petite bulle intimiste qui séduit de plus en plus.



## LAURENT VIEL ve 1er, sa 2 et dim 3 juin 2012

**Dimanche Gourmet le 3 juin 2012**

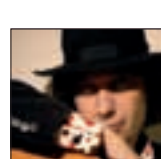
Faire vivre des textes qui ont marqué de leur empreinte l'âme et le cœur de chacun d'entre nous. Epaulé par Thierry Garcia à la guitare et aux arrangements, Laurent Viel lance ses chansons à la volée, à nous de les attraper et de les reprendre... (Conception avec Xavier Lacouture).



## LAURENT MALOT 1ère partie

**samedi 2 juin 2012 à 20 h**

Duo musical plutôt rare dans le monde de la chanson : parcours intimiste dans l'univers un brin teinté jazz de Laurent Malot, accompagné par Gilles Coquard, malicieux joueur de notes...



## YVES Z. ET SES INVITÉS

**vendredi 8, samedi 9 et dimanche 10 juin 2012**

Dans la série Yves Z. et ses invités, 10ème et ultime série à l'Esprit Frappeur, qui finit sa saison en beauté, probablement avec des événements à l'extérieur de la salle, si le temps le permet.

**LES « DIMANCHE GOURMET »**  
sont concoctés et mitonnés comme une douce musique :  
avec amour, par le « Chef » Pierre-Alain Gschwend

**LAUREN PASCHE**  
REPORTAGES - SCÈNES - PORTRAITS  
pasche@lauren.ch  
www.lauren.ch  
+41 79 339 58 70

Alimentation générale  
**Metraux**  
Tél. 021 791 29 53  
Livraisons à domicile  
1095 Lutry

**Café de Paudex**  
Bernard Bovay  
Fermé le mardi  
Bordinette 8  
1094 Paudex  
021 791 20 98

VITICOLE LUTRY  
Tél: 021 791 24 66  
www.viticole-de-lutry.com

www.garagedelacroix-lutry.ch  
Réparations et ventes  
toutes marques  
Tunnel de lavage  
Rte des Moins-de-Lavaux 318  
1090 La Croix/Lutry  
021 / 791 53 74

Restaurant  
**Le Japon à Lutry**  
+41 21 791 16 43 - Rte d'Ouchy 15 - 1095 Lutry  
www.ko-an.ch • ko-an@vtx.ch

remercie pour leurs constants et précieux soutiens : La Commune de Lutry, La Loterie romande, l'Etat de Vaud, les Offices du tourisme de Lausanne et de la Riviera vaudoise, Option Musique, les bénévoles sans qui l'Esprit ne saurait frapper avec tant de bonheur. Merci aussi à nos fidèles spectateurs, nos membres de soutien et tous nos amis, sans qui «frapper» ne serait que battre des tambours sans peau!

**CONTACTS:** Villa Mégroz, route du Grand-Pont 20, CH - 1095 Lutry  
**Bureau et réservations:** Tél: 021 793 12 01. Fax: 021 793 12 02  
**www et @:** [www.tempslibre.ch/cafe-theatre/web/index.asp?id\\_salle=2356](http://www.tempslibre.ch/cafe-theatre/web/index.asp?id_salle=2356)  
**accès:** <http://maps.google.ch/> et tapez: L'Esprit Frappeur, Lutry  
**Bus:** Trolleybus N°9, arrêt Grand-Pont.  
**Parkings:** Parking de la Combe et Parking de la Possession.  
**Entrée:** Prix normal (1ères parties incluses dans le prix): Frs 30.- / AVS et autres réductions: Frs 25.-  
carte de fidélité: Frs 20.- / (Tous les spectacles: Etudiants/apprentis: Frs 15.- / Enfants: Frs 10.-)

